

## ประกาศคณะกรรมการนโยบายเขตพัฒนาพิเศษภาคตะวันออก

เรื่อง แผนผังการใช้ประโยชน์ในที่ดิน และแผนผังการพัฒนาโครงสร้างพื้นฐานและระบบสาธารณูปโภค  
เขตพัฒนาพิเศษภาคตะวันออก (ฉบับที่ ๓)

พ.ศ. ๒๕๖๕

อาศัยอำนาจตามความในมาตรา ๑๑ วรรคหนึ่ง (๓) มาตรา ๓๐ มาตรา ๓๑ และมาตรา ๓๒ แห่งพระราชบัญญัติเขตพัฒนาพิเศษภาคตะวันออก พ.ศ. ๒๕๖๑ คณะกรรมการนโยบายเขตพัฒนาพิเศษภาคตะวันออก ออกประกาศไว้ ดังต่อไปนี้

ข้อ ๑ ประกาศนี้เรียกว่า “ประกาศคณะกรรมการนโยบายเขตพัฒนาพิเศษภาคตะวันออก เรื่อง แผนผังการใช้ประโยชน์ในที่ดิน และแผนผังการพัฒนาโครงสร้างพื้นฐานและระบบสาธารณูปโภค เขตพัฒนาพิเศษภาคตะวันออก (ฉบับที่ ๓) พ.ศ. ๒๕๖๕”

ข้อ ๒ ประกาศนี้ให้ใช้บังคับตั้งแต่วันถัดจากวันประกาศในราชกิจจานุเบกษาเป็นต้นไป

ข้อ ๓ ให้ยกเลิกบริเวณ ม. - ๔๗ บริเวณ รม. - ๔๔ บริเวณ รม. - ๕๐ บริเวณ ขก. - ๔ บริเวณ อ. - ๒๙ บริเวณ อ. - ๓๐ บริเวณ อ. - ๔๙ บริเวณ อ. - ๕๙ บริเวณ อ. - ๖๕ บริเวณ ขบ. - ๙ และบริเวณ ขบ. - ๑๕ ในแผนผังการใช้ประโยชน์ในที่ดินท้ายประกาศคณะกรรมการนโยบายเขตพัฒนาพิเศษภาคตะวันออก เรื่อง แผนผังการใช้ประโยชน์ในที่ดิน และแผนผังการพัฒนาโครงสร้างพื้นฐานและระบบสาธารณูปโภค เขตพัฒนาพิเศษภาคตะวันออก พ.ศ. ๒๕๖๒ ซึ่งแก้ไขเพิ่มเติมโดยประกาศคณะกรรมการนโยบายเขตพัฒนาพิเศษภาคตะวันออก เรื่อง แผนผังการใช้ประโยชน์ในที่ดิน และแผนผังการพัฒนาโครงสร้างพื้นฐานและระบบสาธารณูปโภค เขตพัฒนาพิเศษภาคตะวันออก (ฉบับที่ ๒) พ.ศ. ๒๕๖๓ และให้ใช้บริเวณ ม. - ๔๗ บริเวณ รม. - ๔๔ บริเวณ รม. - ๕๐ บริเวณ ขก. - ๔ บริเวณ อ. - ๒๙ บริเวณ อ. - ๓๐ บริเวณ อ. - ๔๙ บริเวณ อ. - ๕๙ บริเวณ อ. - ๖๕ บริเวณ ขบ. - ๙ และบริเวณ ขบ. - ๑๕ ตามแผนผังการใช้ประโยชน์ในที่ดินท้ายประกาศนี้แทน

ข้อ ๔ ให้เพิ่มบริเวณ ขก. - ๔/๑ บริเวณ ขอ. - ๕/๑ บริเวณ ขอ. - ๕/๒ บริเวณ ขอ. - ๑๖/๑ บริเวณ ขอ. - ๒๐/๑ และบริเวณ ขอ. - ๒๑/๑ ในแผนผังการใช้ประโยชน์ในที่ดินท้ายประกาศคณะกรรมการนโยบายเขตพัฒนาพิเศษภาคตะวันออก เรื่อง แผนผังการใช้ประโยชน์ในที่ดิน และแผนผังการพัฒนาโครงสร้างพื้นฐานและระบบสาธารณูปโภค เขตพัฒนาพิเศษภาคตะวันออก พ.ศ. ๒๕๖๒ ซึ่งแก้ไขเพิ่มเติมโดยประกาศคณะกรรมการนโยบายเขตพัฒนาพิเศษภาคตะวันออก เรื่อง แผนผังการใช้ประโยชน์ในที่ดิน และแผนผังการพัฒนาโครงสร้างพื้นฐานและระบบสาธารณูปโภค เขตพัฒนาพิเศษภาคตะวันออก (ฉบับที่ ๒) พ.ศ. ๒๕๖๓

ข้อ ๕ ให้ยกเลิกความในรายการ ม. - ๔๗ ของ ๒. ความในรายการ รม. - ๔๔ และ รม. - ๕๐ ของ ๓. ความในรายการ ขก. - ๔ ของ ๔. ความในรายการ อ. - ๒๙ อ. - ๓๐ อ. - ๔๙ อ. - ๕๙ และ อ. - ๖๕ ของ ๖. และความในรายการ ขบ. - ๙ และ ขบ. - ๑๕ ของ ๗. ในรายการ

ประกอบแผนผังการใช้ประโยชน์ในที่ดินทำയാประกาศคณะกรรมการนโยบายเขตพัฒนาพิเศษภาคตะวันออก เรื่อง แผนผังการใช้ประโยชน์ในที่ดิน และแผนผังการพัฒนาโครงสร้างพื้นฐานและระบบสาธารณูปโภค เขตพัฒนาพิเศษภาคตะวันออก พ.ศ. ๒๕๖๒ ซึ่งแก้ไขเพิ่มเติมโดยประกาศคณะกรรมการนโยบายเขตพัฒนาพิเศษภาคตะวันออก เรื่อง แผนผังการใช้ประโยชน์ในที่ดิน และแผนผังการพัฒนาโครงสร้างพื้นฐานและระบบสาธารณูปโภค เขตพัฒนาพิเศษภาคตะวันออก (ฉบับที่ ๒) พ.ศ. ๒๕๖๓ และให้ใช้ความในรายการ ม. - ๔๗ รายการ รม. - ๔๔ รายการ รม. - ๕๐ รายการ ขก. - ๔ รายการ อ. - ๒๙ รายการ อ. - ๓๐ รายการ อ. - ๔๙ รายการ อ. - ๕๙ รายการ อ. - ๖๕ รายการ ชบ. - ๙ และรายการ ชบ. - ๑๕ ตามรายการประกอบแผนผังการใช้ประโยชน์ในที่ดินทำയാประกาศนี้แทน

ข้อ ๖ ให้เพิ่มความในรายการ ขก. - ๔/๑ ของ ๔. ความในรายการ ขอ. - ๕/๑ ขอ. - ๕/๒ ขอ. - ๑๖/๑ ขอ. - ๒๐/๑ และ ขอ. - ๒๑/๑ ของ ๕. ในรายการประกอบแผนผังการใช้ประโยชน์ในที่ดินทำയാประกาศคณะกรรมการนโยบายเขตพัฒนาพิเศษภาคตะวันออก เรื่อง แผนผังการใช้ประโยชน์ในที่ดิน และแผนผังการพัฒนาโครงสร้างพื้นฐานและระบบสาธารณูปโภค เขตพัฒนาพิเศษภาคตะวันออก พ.ศ. ๒๕๖๒ ซึ่งแก้ไขเพิ่มเติมโดยประกาศคณะกรรมการนโยบายเขตพัฒนาพิเศษภาคตะวันออก เรื่อง แผนผังการใช้ประโยชน์ในที่ดิน และแผนผังการพัฒนาโครงสร้างพื้นฐานและระบบสาธารณูปโภค เขตพัฒนาพิเศษภาคตะวันออก (ฉบับที่ ๒) พ.ศ. ๒๕๖๓

ประกาศ ณ วันที่ ๒๗ ธันวาคม พ.ศ. ๒๕๖๕

ธีรรัตน์ อินทร

รองเลขาธิการฯ รักษาการแทน

เลขาธิการคณะกรรมการนโยบายเขตพัฒนาพิเศษภาคตะวันออก

กรรมการและเลขานุการ ปฏิบัติหน้าที่แทน

ประธานกรรมการนโยบายเขตพัฒนาพิเศษภาคตะวันออก

รายการประกอบแผนผังการใช้ประโยชน์ที่ดินท้ายประกาศ

คณะกรรมการนโยบายเขตพัฒนาพิเศษภาคตะวันออก

เรื่อง แผนผังการใช้ประโยชน์ที่ดิน และแผนผังการพัฒนาโครงสร้างพื้นฐาน

และระบบสาธารณูปโภค เขตพัฒนาพิเศษภาคตะวันออก (ฉบับที่ ๓)

พ.ศ. ๒๕๖๕

การใช้ประโยชน์ที่ดินใน ๒. รายการ ม. - ๔๗ ๓. รายการ รร. - ๔๔ และรายการ รร. - ๕๐ ๔. รายการ ขก. - ๔ และรายการ ขก. - ๔/๑ ๕. รายการ ขอ. - ๕/๑ รายการ ขอ. - ๕/๒ รายการ ขอ. - ๑๖/๑ รายการ ขอ. - ๒๐/๑ และรายการ ขอ. - ๒๑/๑ ๖. รายการ อ. - ๒๙ รายการ อ. - ๓๐ รายการ อ. - ๔๙ รายการ อ. - ๕๙ และรายการ อ. - ๖๕ ๗. รายการ ขบ. - ๙ และรายการ ขบ. - ๑๕ ให้เป็นไปตามที่กำหนดดังต่อไปนี้

๑. ที่ดินประเภท ม. - ๑ ถึง ม. - ๕๓ ที่กำหนดไว้เป็นสีส้ม ให้เป็นที่ดินประเภทชุมชนเมือง มีรายการดังต่อไปนี้

ม. - ๔๗ ด้านเหนือ จดเส้นขนานระยะ ๑,๒๐๐ เมตร กับศูนย์กลางทางหลวงแผ่นดิน หมายเลข ๓ (ถนนสุขุมวิท) และเขตส่งเสริมเศรษฐกิจพิเศษ : ศูนย์นวัตกรรมดิจิทัลและเทคโนโลยีขั้นสูงบ้านฉาง จังหวัดระยอง

ด้านตะวันออก จดเส้นตั้งฉากกับทางหลวงแผ่นดินหมายเลข ๓ (ถนนสุขุมวิท) พากเหนือ ที่จุดซึ่งอยู่ห่างจากทางหลวงแผ่นดินหมายเลข ๓ (ถนนสุขุมวิท) บรรจบกับถนนเทศบาล ๕๘ ไปทางทิศตะวันออกเฉียงเหนือตามแนวทางหลวงแผ่นดินหมายเลข ๓ (ถนนสุขุมวิท) เป็นระยะ ๕๐๐ เมตร เส้นขนานระยะ ๕๐๐ เมตร กับศูนย์กลางถนนเทศบาล ๕๘ ทางหลวงชนบท รย. ๑๐๓๕ พากเหนือ ถนนสาย ฅ ๑๙ พากตะวันตก และเส้นตั้งฉากกับทางหลวงแผ่นดินหมายเลข ๓๓๙๒ พากใต้ ที่จุดซึ่งอยู่ห่างจากทางหลวงแผ่นดิน หมายเลข ๓๓๙๒ บรรจบกับถนนสาย ฅ ๑๙

ด้านใต้ จดชายฝั่งทะเลอ่าวไทย

ด้านตะวันตก จดฐานทัพเรือสัตหีบ เขตส่งเสริม : เมืองการบินภาคตะวันออก ถนนเทศบาล ๒ พากตะวันออก ทางหลวงแผ่นดินหมายเลข ๓ (ถนนสุขุมวิท) พากใต้ ทางรถไฟสายตะวันออก พากใต้ ถนนสาย ฅ ๒๐ พากตะวันออก ทางหลวงชนบท รย. ๑๐๓๕ พากใต้ เส้นตั้งฉากกับทางหลวงแผ่นดิน หมายเลข ๓ (ถนนสุขุมวิท) พากใต้ ที่จุดซึ่งอยู่ห่างจากทางหลวงแผ่นดินหมายเลข ๓ (ถนนสุขุมวิท) บรรจบกับ ทางหลวงแผ่นดินหมายเลข ๓๓๗๖ ไปทางทิศตะวันออกเฉียงเหนือตามแนวทางหลวงแผ่นดินหมายเลข ๓ (ถนนสุขุมวิท) เป็นระยะ ๒,๐๐๐ เมตร เส้นขนานระยะ ๗๐๐ เมตร กับศูนย์กลางทางหลวงแผ่นดินหมายเลข ๓ (ถนนสุขุมวิท) และป่าสงวนแห่งชาติ ป่าเขาห้วยมะหาด ป่าเขานั่งยอง และป่าเขาครอก

๒. ที่ดินประเภท รม. - ๑ ถึง รม. - ๕๖ ที่กำหนดไว้เป็นสีส้มอ่อนมีจุดสีขาว ให้เป็นที่ดินประเภทรองรับการพัฒนาเมือง มีรายการดังต่อไปนี้

รม. - ๔๔ ด้านเหนือ จดเส้นขนานระยะ ๕๐๐ เมตร กับศูนย์กลางทางหลวงแผ่นดินหมายเลข ๓๖

ด้านตะวันออก จดเขตปฏิรูปที่ดินเพื่อเกษตรกรรมตามพระราชกฤษฎีกากำหนดเขตที่ดิน ในท้องที่ตำบลบึง อำเภอสรีราชา ตำบลตะเคียนเตี้ย ตำบลเขาไม้แก้ว ตำบลหนองปลาไหล ตำบลโป่ง ตำบลห้วยใหญ่ อำเภอบางละมุง และตำบลพลูตาหลวง อำเภอสัตหีบ จังหวัดชลบุรี ให้เป็นเขตปฏิรูปที่ดิน พ.ศ. ๒๕๓๗ และเขตป่าสงวนแห่งชาติ ป่าบางละมุง

ด้านใต้ จดเส้นตั้งฉากกับทางหลวงพิเศษระหว่างเมืองพัทยา - มาบตาพุด ฟากตะวันออก ที่จุดซึ่งอยู่ห่างจากทางหลวงพิเศษระหว่างเมืองพัทยา - มาบตาพุด บรรจบกับทางหลวงชนบท ขบ. ๑๐๖๓ ไปทางทิศเหนือตามแนวทางหลวงพิเศษระหว่างเมืองพัทยา - มาบตาพุด เป็นระยะ ๒,๕๐๐ เมตร

ด้านตะวันตก จดทางหลวงพิเศษระหว่างเมืองพัทยา - มาบตาพุด ฟากตะวันออก เส้นตรงที่ลากจากทางหลวงพิเศษระหว่างเมืองพัทยา - มาบตาพุด ฟากตะวันออก ที่จุดซึ่งอยู่ห่างจากทางหลวงพิเศษระหว่างเมืองพัทยา - มาบตาพุด บรรจบกับถนนสาย ญ ๑๓ ไปทางทิศตะวันตกเฉียงเหนือตามแนวทางหลวงพิเศษระหว่างเมืองพัทยา - มาบตาพุด เป็นระยะ ๑,๒๐๐ เมตร ไปทางทิศตะวันตกเฉียงเหนือจนบรรจบกับเส้นตั้งฉากกับทางหลวงแผ่นดินหมายเลข ๓๖ ฟากเหนือ ที่จุดซึ่งอยู่ห่างจากทางหลวงแผ่นดินหมายเลข ๓๖ บรรจบกับทางหลวงแผ่นดินหมายเลข ๓๒๔๐ ไปทางทิศตะวันตกเฉียงใต้ ตามแนวทางหลวงแผ่นดินหมายเลข ๓๖ เป็นระยะ ๒,๕๒๐ เมตร และการเปลี่ยนแปลงเขตส่งเสริมเศรษฐกิจพิเศษ : ศูนย์นวัตกรรมทางการแพทย์ครบวงจร ธรรมศาสตร์ (พัทยา) (ฉบับที่ ๑)

รม. - ๕๐ ด้านเหนือ จดเส้นขนานระยะ ๔,๐๐๐ เมตร กับศูนย์กลางทางหลวงแผ่นดินหมายเลข ๓ (ถนนสุขุมวิท)

ด้านตะวันออก จดเขตป่าสงวนแห่งชาติ ป่าเขาห้วยมะหาด ป่าเขานั่งยอง และป่าเขาครอก และเขตส่งเสริมเศรษฐกิจพิเศษ : ศูนย์นวัตกรรมดิจิทัลและเทคโนโลยีขั้นสูงบ้านฉาง จังหวัดระยอง

ด้านใต้ จดเส้นขนาน ๑,๒๐๐ เมตร กับศูนย์กลางทางหลวงแผ่นดินหมายเลข ๓ (ถนนสุขุมวิท) เขตป่าสงวนแห่งชาติ ป่าเขาห้วยมะหาด ป่าเขานั่งยอง และป่าเขาครอก และฐานทัพเรือสัตหีบ

ด้านตะวันตก จดซอยเทศบาล ๕๑ ฟากตะวันออก และทางหลวงพิเศษระหว่างเมืองพัทยา - มาบตาพุด ฟากตะวันออก

๓. ที่ดินประเภท ขก. - ๑ ถึง ขก. - ๕ ที่กำหนดไว้เป็นสีน้ำตาล ให้เป็นที่ดินประเภทเขตส่งเสริมเศรษฐกิจพิเศษเพื่อกิจการพิเศษ มีรายการดังต่อไปนี้

ขก. - ๔ การเปลี่ยนแปลงเขตส่งเสริมเศรษฐกิจพิเศษ : ศูนย์นวัตกรรมทางการแพทย์ครบวงจร ธรรมศาสตร์ (พัทยา) (ฉบับที่ ๑)

ขก. - ๔/๑ เขตส่งเสริมเศรษฐกิจพิเศษ : ศูนย์นวัตกรรมดิจิทัลและเทคโนโลยีขั้นสูงบ้านฉาง จังหวัดระยอง

ทั้งนี้ ยกเว้นบริเวณ ขบ. - ๑๕ ที่กำหนดไว้เป็นสีเหลืองอ่อน

๔. ที่ดินประเภท ขอ. - ๑ ถึง ขอ. - ๕/๒ บริเวณ ขอ. - ๖ ถึง ขอ. - ๑๖/๑ บริเวณ ขอ. - ๑๗ ถึง ขอ. - ๒๐/๑ บริเวณ ขอ. - ๒๑ ถึง ขอ. - ๒๑/๑ และบริเวณ ขอ. - ๒๒ ถึง ขอ. - ๒๓ ที่กำหนดไว้เป็น สีม่วง ให้เป็นที่ดินประเภทเขตส่งเสริมเศรษฐกิจพิเศษเพื่อกิจการอุตสาหกรรม มีรายการดังต่อไปนี้

ขอ. - ๕/๑ เขตส่งเสริมเศรษฐกิจพิเศษ : นิคมอุตสาหกรรมเอเชีย คลีน จังหวัดชลบุรี

ขอ. - ๕/๒ เขตส่งเสริมเศรษฐกิจพิเศษ : นิคมอุตสาหกรรมโรจนะหนองใหญ่ จังหวัดชลบุรี

ขอ. - ๑๖/๑ เขตส่งเสริมเศรษฐกิจพิเศษ : นิคมอุตสาหกรรมโรจนะแหลมฉบัง จังหวัดชลบุรี

ขอ. - ๒๐/๑ เขตส่งเสริมเศรษฐกิจพิเศษ : นิคมอุตสาหกรรมดับบลิวเอชเอ อินดัสเตรียล เอสเตท ระยอง จังหวัดระยอง

ทั้งนี้ ยกเว้นบริเวณ อ. - ๕๙ ที่กำหนดไว้เป็นสีม่วงอ่อนมีจุดสีขาว

ขอ. - ๒๑/๑ เขตส่งเสริมเศรษฐกิจพิเศษ : นิคมอุตสาหกรรมเอ็กโกระยอง จังหวัดระยอง

๕. ที่ดินประเภท อ. - ๑ ถึง อ. - ๖๗ ที่กำหนดไว้เป็นสีม่วงอ่อนมีจุดสีขาว ให้เป็นที่ดินประเภทพัฒนา อุตสาหกรรม มีรายการดังต่อไปนี้

อ. - ๒๙ ด้านเหนือ จดถนนไม่ปรากฏชื่อ ฟากใต้ เส้นตั้งฉากกับถนนไม่ปรากฏชื่อ ที่จุดซึ่งอยู่ห่างจากถนนไม่ปรากฏชื่อบรรจบกับถนนบ้านเขาไผ่ - บ้านเนินหนึ่ง - บ้านหนองผักหนาม ไปทางทิศตะวันออกเฉียงเหนือตามแนวถนนไม่ปรากฏชื่อ เป็นระยะ ๗๗๐ เมตร เขตส่งเสริมเศรษฐกิจพิเศษ : นิคมอุตสาหกรรมเอเชีย คลีน จังหวัดชลบุรี เส้นขนานระยะ ๒๐๐ เมตร กับศูนย์กลางถนนไม่ปรากฏชื่อ และเส้นขนานระยะ ๘๐๐ เมตร กับศูนย์กลางถนนบ้านป่าแดง - บ้านหนองตอ

ด้านตะวันออก จดเส้นขนานระยะ ๘๐๐ เมตร กับศูนย์กลางถนนไม่ปรากฏชื่อ ถนนบ้านป่าแดง - บ้านหนองตอ ฟากเหนือ และถนนบ้านเนินสี่ - บ้านป่าแดง ฟากตะวันตก

ด้านใต้ จดเส้นตั้งฉากกับถนนบ้านเนินสี่ - บ้านป่าแดง ฟากตะวันตก ที่จุดซึ่งอยู่ห่างจากถนนบ้านเนินสี่ - บ้านป่าแดง บรรจบกับถนนบ้านเขาไผ่ - บ้านเนินหนึ่ง - บ้านหนองผักหนาม ไปทางทิศตะวันตกเฉียงใต้ เป็นระยะ ๓,๐๐๐ เมตร และเขตส่งเสริมเศรษฐกิจพิเศษ : นิคมอุตสาหกรรมเอเชีย คลีน จังหวัดชลบุรี

ด้านตะวันตก จดเส้นขนานระยะ ๓,๐๐๐ เมตร กับศูนย์กลางถนนบ้านเนินสี่ - บ้านป่าแดง เขตส่งเสริมเศรษฐกิจพิเศษ : นิคมอุตสาหกรรมเอเชีย คลีน จังหวัดชลบุรี และเส้นตั้งฉากกับถนนบ้านเนินสี่ - บ้านป่าแดง ฟากตะวันตก ที่จุดซึ่งถนนบ้านเนินสี่ - บ้านป่าแดง บรรจบกับถนนบ้านเขาไผ่ - บ้านเนินหนึ่ง - บ้านหนองผักหนาม

ทั้งนี้ ยกเว้นบริเวณ ขอ. - ๕/๑ ที่กำหนดไว้เป็นสีม่วง

อ. - ๓๐ ด้านเหนือ จดถนนไม่ปรากฏชื่อ ฟากใต้ เส้นตั้งฉากกับถนนไม่ปรากฏชื่อ ฟากใต้ ที่จุดซึ่งอยู่ห่างจากถนนไม่ปรากฏชื่อบรรจบกับถนนท้าวสูง - ห้วยมะระ ไปทางทิศตะวันตกเฉียงเหนือ ตามแนวถนนไม่ปรากฏชื่อ เป็นระยะ ๔,๐๐๐ เมตร และเส้นขนานระยะ ๑,๓๐๐ เมตร กับศูนย์กลาง ถนนท้าวสูง - ห้วยมะระ

ด้านตะวันออก จดเส้นตั้งฉากกับถนนท้าวสูง - ห้วยมะระ ปากใต้ ที่จุดซึ่งอยู่ห่างจาก ถนนท้าวสูง - ห้วยมะระ บรรจบกับถนนไม่ปรากฏชื่อ ไปทางทิศตะวันออกตามแนวถนนท้าวสูง - ห้วยมะระ เป็นระยะ ๒,๕๐๐ เมตร

ด้านใต้ จดถนนท้าวสูง - ห้วยมะระ ปากเหนือ

ด้านตะวันตก จดเส้นตั้งฉากกับถนนท้าวสูง - ห้วยมะระ ปากใต้ ที่จุดซึ่งอยู่ห่าง จากถนนท้าวสูง - ห้วยมะระ บรรจบกับทางหลวงแผ่นดินหมายเลข ๓๔๔ ไปทางทิศเหนือตามแนวถนน ท้าวสูง - ห้วยมะระ เป็นระยะ ๑,๕๐๐ เมตร

ทั้งนี้ ยกเว้นบริเวณ ขอ. - ๕/๒ ที่กำหนดไว้เป็นสีม่วง

อ. - ๔๙ โฉนดที่ดินเลขที่ ๗๓๗๖๗ โฉนดที่ดินเลขที่ ๗๓๗๖๘ โฉนดที่ดินเลขที่ ๗๓๗๖๙ และโฉนดที่ดินเลขที่ ๑๔๗๘๓๐ ตำบลตะเคียนเตี้ย อำเภอบางละมุง จังหวัดชลบุรี

อ. - ๕๙ โฉนดที่ดินเลขที่ ๒๒๖๙๔ โฉนดที่ดินเลขที่ ๒๕๕๑๒ และโฉนดที่ดินเลขที่ ๒๖๐๑๓ ตำบลหนองบัว อำเภอบ้านค่าย จังหวัดระยอง และเขาติน

อ. - ๖๕ ด้านเหนือ จดทางหลวงชนบท รย. ๑๐๓๕ ปากใต้ ถนนสุขุมวิท ๑๒ ปากตะวันออก เส้นขนานระยะ ๑,๒๕๐ เมตร กับศูนย์กลางทางหลวงแผ่นดินหมายเลข ๓ (ถนนสุขุมวิท) เขตส่งเสริม : นิคมอุตสาหกรรม Smart Park เขตส่งเสริม : นิคมอุตสาหกรรมเหมราชตะวันออก (มาบตาพุด) ถนนไอ - หนึ่ง ปากตะวันตก ศูนย์บริการสาธารณสุขห้วยโป่ง สถานเยาวชนบ้านห้วยโป่ง ศูนย์พัฒนาแรงงาน จังหวัดระยอง สถานีไฟฟ้าแรงสูงระยอง ๓ การไฟฟ้าส่วนภูมิภาคมาบตาพุด ทางหลวงแผ่นดินหมายเลข ๓๑๙๑ ปากตะวันออก ศูนย์วิจัยพืชไร่ระยอง สถานคุ้มครองสวัสดิภาพเด็กภาคตะวันออก เส้นขนานระยะ ๑,๒๐๐ เมตร กับศูนย์กลางทางหลวงแผ่นดินหมายเลข ๓๑๙๑ เขตสถานีไฟฟ้าอ้อยระยอง การไฟฟ้าฝ่ายผลิตแห่งประเทศไทย ด้านตะวันตก และเส้นขนานระยะ ๒๐๐ เมตร กับศูนย์กลางทางหลวงแผ่นดินหมายเลข ๓๖

ด้านตะวันออก จดถนนสาย ญ ๑๗ ปากตะวันตก เส้นขนานระยะ ๒๐๐ เมตร กับศูนย์กลางถนนสายมาบยา เส้นขนานระยะ ๒๐๐ เมตร กับศูนย์กลางถนนสุขุมวิท ๒๓ ทางหลวงแผ่นดิน หมายเลข ๓ (ถนนสุขุมวิท) ปากใต้ เส้นตั้งฉากกับทางหลวงแผ่นดินหมายเลข ๓ (ถนนสุขุมวิท) ที่จุดซึ่งอยู่ห่างจาก ทางหลวงแผ่นดินหมายเลข ๓ (ถนนสุขุมวิท) บรรจบกับถนนสุขุมวิท ๒๓ เส้นขนานระยะ ๒๐๐ เมตร กับศูนย์กลางทางหลวงแผ่นดินหมายเลข ๓ (ถนนสุขุมวิท) ชายฝั่งทะเลอ่าวไทย เขตอุตสาหกรรมตามประกาศ คณะกรรมการการนิคมอุตสาหกรรมแห่งประเทศไทย เรื่อง การเปลี่ยนแปลงเขต เขตอุตสาหกรรมทั่วไป นิคมอุตสาหกรรมมาบตาพุด (ฉบับที่ ๖) ลงวันที่ ๒๔ มีนาคม ๒๕๕๒ ถนนไอ - สาม ปากใต้ เส้นขนานระยะ ๑,๑๐๐ เมตร กับศูนย์กลางทางหลวงแผ่นดินหมายเลข ๓ (ถนนสุขุมวิท) และถนนมาบตาพุด - หาดทรายทอง ปากตะวันตก

ด้านใต้ จดชายฝั่งทะเลอ่าวไทย เขตอุตสาหกรรมตามประกาศคณะกรรมการ การนิคมอุตสาหกรรมแห่งประเทศไทย เรื่อง การเปลี่ยนแปลงเขต เขตอุตสาหกรรมทั่วไป นิคมอุตสาหกรรม มาบตาพุด (ฉบับที่ ๖) ลงวันที่ ๒๔ มีนาคม ๒๕๕๒ และโครงการพัฒนาท่าเรืออุตสาหกรรมมาบตาพุด ระยะที่ ๓

ด้านตะวันตก จดเขตส่งเสริมเศรษฐกิจพิเศษ : นิคมอุตสาหกรรมเอ็กโกระยอง จังหวัดระยอง เส้นขนานระยะ ๑,๔๐๐ เมตร กับศูนย์กลางถนนสาย ฅ ๑๙ ทางรถไฟสายตะวันออก ปากเหนือ และเส้นขนานระยะ ๕๐๐ เมตร กับศูนย์กลางถนนสาย ฅ ๑๙

๖. ที่ดินประเภท ขบ. - ๑ ถึง ขบ. - ๑๕ ที่กำหนดไว้เป็นสีเหลืองอ่อน ให้เป็นที่ดินประเภทชุมชนชนบท มีรายการดังต่อไปนี้

ขบ. - ๙ ด้านเหนือ จดเส้นขนานระยะ ๑,๘๐๐ เมตร กับศูนย์กลางทางหลวงแผ่นดิน หมายเลข ๓๑๕ เส้นขนานระยะ ๒,๐๐๐ เมตร กับศูนย์กลางถนนสาย ญ ๗ เส้นขนานระยะ ๓,๐๐๐ เมตร กับศูนย์กลางทางหลวงแผ่นดินหมายเลข ๓๑๕ เส้นขนานระยะ ๑,๕๐๐ เมตร กับศูนย์กลางถนนสาย ญ ๗ เส้นขนานระยะ ๑,๐๐๐ เมตร กับศูนย์กลางทางหลวงแผ่นดินหมายเลข ๓๑๕ ถนนสาย ญ ๓ พากใต้ และปากตะวันออก เส้นขนานระยะ ๕๐๐ เมตร กับริมฝั่งคลองเมือง เส้นขนานระยะ ๕๐๐ เมตร กับริมฝั่งคลองหลวง เส้นขนานระยะ ๑,๐๐๐ เมตร กับศูนย์กลางทางหลวงแผ่นดินหมายเลข ๓๓๑ เส้นตั้งฉากกับทางหลวงแผ่นดินหมายเลข ๓๓๑ พากตะวันออกและปากตะวันตก ที่จุดซึ่งอยู่ห่างจากทางหลวงแผ่นดิน หมายเลข ๓๓๑ บรรจบกับทางหลวงแผ่นดินหมายเลข ๓๓๔๑ ไปทางทิศตะวันตกเฉียงใต้ตามแนวทางหลวงแผ่นดินหมายเลข ๓๓๑ เป็นระยะ ๒,๓๐๐ เมตร เส้นขนานระยะ ๑,๕๐๐ เมตร กับศูนย์กลางทางหลวงแผ่นดินหมายเลข ๓๓๑ เส้นขนานระยะ ๑,๔๐๐ เมตร กับศูนย์กลางทางหลวงแผ่นดินหมายเลข ๓๓๔๑ เขตปฏิรูปที่ดิน เพื่อเกษตรกรรมตามพระราชกฤษฎีกากำหนดเขตที่ดิน ในท้องที่ตำบลสระสี่เหลี่ยม ตำบลหัวถนน ตำบลหนองปรือ ตำบลหนองเหียง อำเภอพนัสนิคม ตำบลเกาะจันทร์ กิ่งอำเภอเกาะจันทร์ อำเภอพนัสนิคม และตำบลเกษตรสุวรรณ ตำบลวัดสุวรรณ อำเภอบ่อทอง จังหวัดชลบุรี ให้เป็นเขตปฏิรูปที่ดิน พ.ศ. ๒๕๔๓ และเส้นขนานระยะ ๕๐๐ เมตร กับริมอ่างเก็บน้ำคลองหลวงรัชชโลทร

ด้านตะวันออก จดเขตปฏิรูปที่ดินเพื่อเกษตรกรรมตามพระราชกฤษฎีกากำหนด เขตที่ดิน ในท้องที่ตำบลสระสี่เหลี่ยม ตำบลหัวถนน ตำบลหนองปรือ ตำบลหนองเหียง อำเภอพนัสนิคม ตำบลเกาะจันทร์ กับอำเภอเกาะจันทร์ อำเภอพนัสนิคม และตำบลเกษตรสุวรรณ ตำบลวัดสุวรรณ อำเภอบ่อทอง จังหวัดชลบุรี ให้เป็นเขตปฏิรูปที่ดิน พ.ศ. ๒๕๔๓ เส้นขนานระยะ ๒,๐๐๐ เมตร กับศูนย์กลางทางหลวงแผ่นดิน หมายเลข ๓๓๔๐ เส้นตั้งฉากกับทางหลวงแผ่นดินหมายเลข ๓๓๔๐ ที่จุดซึ่งอยู่ห่างจากทางหลวงแผ่นดิน หมายเลข ๓๓๔๐ บรรจบกับทางหลวงแผ่นดินหมายเลข ๓๒๔๕ ไปทางทิศตะวันตกเฉียงเหนือตามแนวทางหลวงแผ่นดินหมายเลข ๓๓๔๐ เป็นระยะ ๔,๐๐๐ เมตร เส้นขนานระยะ ๒,๐๐๐ เมตร กับศูนย์กลางทางหลวงแผ่นดินหมายเลข ๓๓๔๐ เขตปฏิรูปที่ดินเพื่อเกษตรกรรมตามพระราชกฤษฎีกากำหนดเขตที่ดิน ในท้องที่ตำบลเกษตรสุวรรณ ตำบลพลวงทอง ตำบลบ่อทอง ตำบลธาตุดุทอง อำเภอบ่อทอง และตำบลคลองพลู อำเภอหนองใหญ่ จังหวัดชลบุรี ให้เป็นเขตปฏิรูปที่ดิน พ.ศ. ๒๕๔๒ วนอุทยานน้ำตกเขาเจ้าบ่อทอง และเขตปฏิรูปที่ดินเพื่อเกษตรกรรมตามพระราชกฤษฎีกากำหนดเขตที่ดิน ในท้องที่ตำบลห้างสูง ตำบลหนองใหญ่ ตำบลคลองพลู ตำบลหนองเสือช้าง ตำบลเขาชก อำเภอหนองใหญ่ จังหวัดชลบุรี และตำบลป่ายุบใน อำเภอวังจันทร์ จังหวัดระยอง ให้เป็นเขตปฏิรูปที่ดิน พ.ศ. ๒๕๔๓

ด้านใต้ จดเส้นขนานระยะ ๗๐๐ เมตร กับศูนย์กลางทางหลวงแผ่นดิน หมายเลข ๓๔๑๗ ที่ดินบริษัท สุขสมบุรณ์ กรู๊ป จำกัด ตามโฉนดที่ดินเลขที่ ๑๐๐๖ โฉนดที่ดินเลขที่ ๑๐๐๗ โฉนดที่ดินเลขที่ ๑๐๐๘ โฉนดที่ดินเลขที่ ๑๐๐๙ โฉนดที่ดินเลขที่ ๕๐๕๙ โฉนดที่ดินเลขที่ ๓๑๓๗ โฉนดที่ดิน เลขที่ ๓๑๒๒ โฉนดที่ดินเลขที่ ๒๒๑๓ โฉนดที่ดินเลขที่ ๑๕๘๑ โฉนดที่ดินเลขที่ ๑๕๗๔ โฉนดที่ดิน เลขที่ ๑๕๗๓ โฉนดที่ดินเลขที่ ๑๐๑๐ โฉนดที่ดินเลขที่ ๑๐๐๕ และโฉนดที่ดินเลขที่ ๙๙๔ ตำบลห้างสูง

อำเภอหนองใหญ่ จังหวัดชลบุรี เส้นตั้งฉากกับทางหลวงแผ่นดินหมายเลข ๓๔๔ ที่จุดซึ่งอยู่ห่างจากทางหลวงแผ่นดินหมายเลข ๓๔๔ บรรจบกับทางหลวงแผ่นดินหมายเลข ๓๔๑๗ ไปทางทิศตะวันตกเฉียงเหนือตามแนวทางหลวงแผ่นดินหมายเลข ๓๔๔ เป็นระยะ ๗๐๐ เมตร เส้นขนานระยะ ๖๐๐ เมตร กับศูนย์กลางทางหลวงแผ่นดินหมายเลข ๓๔๔ เขตปฏิรูปที่ดินเพื่อเกษตรกรรมตามพระราชกฤษฎีกากำหนดเขตที่ดิน ในท้องที่ตำบลตาสีหิ ตำบลหนองไร่ ตำบลละหาร ตำบลปลวกแดง ตำบลแม่น้ำคู้ อำเภอปลวกแดง และตำบลหนองบัว อำเภอบ้านค่าย จังหวัดระยอง ให้เป็นเขตปฏิรูปที่ดิน พ.ศ. ๒๕๓๗ เขตส่งเสริม : นิคมอุตสาหกรรมเหมราชอีสเทิร์นซีบอร์ด ทางหลวงแผ่นดินหมายเลข ๓๕๗๔ ฟากเหนือ ทางหลวงแผ่นดินหมายเลข ๓๓๑ ฟากตะวันออก เส้นตั้งฉากกับทางหลวงแผ่นดินหมายเลข ๓๓๑ ฟากเหนือ ที่จุดซึ่งอยู่ห่างจากทางหลวงแผ่นดินหมายเลข ๓๓๑ บรรจบกับทางหลวงแผ่นดินหมายเลข ๓๑๓๘ ไปทางทิศตะวันออกเฉียงเหนือตามแนวทางหลวงแผ่นดินหมายเลข ๓๓๑ เป็นระยะ ๓,๙๐๐ เมตร เส้นขนานระยะ ๒๐๐ เมตร กับศูนย์กลางถนนห้วยกุญแจมาบคล้า ทางหลวงแผ่นดินหมายเลข ๓๑๓๘ ฟากตะวันตก และเขตส่งเสริม : นิคมอุตสาหกรรมเหมราชอีสเทิร์นซีบอร์ด แห่งที่ ๒ จังหวัดชลบุรี

ด้านตะวันตก จดเขตป่าสงวนแห่งชาติ ป่าเขาชมภู เขตรักษาพันธุ์สัตว์ป่าเขาเขียว และป่าเขาชมภู เขตป่าสงวนแห่งชาติ ป่าเขาเขียว และทางหลวงพิเศษหมายเลข ๗ ฟากตะวันออก

ทั้งนี้ ยกเว้นบริเวณ ม. - ๒๓ บริเวณ ม. - ๒๔ บริเวณ ม. - ๒๗ และบริเวณ ม. - ๒๘ ที่กำหนดไว้เป็นสีส้ม บริเวณ รม. - ๓๒ บริเวณ รม. - ๓๕ และบริเวณ รม. - ๓๖ ที่กำหนดไว้เป็นสีส้มอ่อน มีจุดสีขาว บริเวณ ขอ. ๕/๒ และบริเวณ ขอ. - ๑๑ ที่กำหนดไว้เป็นสีม่วง บริเวณ อ. - ๒๑ บริเวณ อ. - ๒๒ บริเวณ อ. - ๒๔ บริเวณ อ. - ๒๕ บริเวณ อ. - ๒๖ บริเวณ อ. - ๒๗ บริเวณ อ. - ๒๘ บริเวณ อ. - ๒๙ บริเวณ อ. - ๓๐ บริเวณ อ. - ๓๑ บริเวณ อ. - ๓๒ บริเวณ อ. - ๓๔ บริเวณ อ. - ๓๖ บริเวณ อ. - ๔๕ และบริเวณ อ. - ๔๖ ที่กำหนดไว้เป็นสีม่วงอ่อนมีจุดสีขาว และบริเวณ อป. - ๒ ที่กำหนดไว้เป็นสีเขียวอ่อน มีเส้นทแยงสีขาว

ขบ. - ๑๕ ด้านเหนือ จดเขตปฏิรูปที่ดินเพื่อเกษตรกรรมตามพระราชกฤษฎีกากำหนดเขตที่ดิน ในท้องที่ตำบลบึง อำเภอศรีราชา ตำบลตะเคียนเตี้ย ตำบลเขาไม้แก้ว ตำบลหนองปลาไหล ตำบลโป่ง ตำบลห้วยใหญ่ อำเภอบางละมุง และตำบลพลูตาหลวง อำเภอสัตหีบ จังหวัดชลบุรี ให้เป็นเขตปฏิรูปที่ดิน พ.ศ. ๒๕๓๗ เส้นขนานระยะ ๕๐๐ เมตร กับริมอ่างเก็บน้ำคลองบางไผ่ เส้นขนานระยะ ๔,๐๐๐ เมตร กับศูนย์กลางทางหลวงแผ่นดินหมายเลข ๓๖ เส้นขนานระยะ ๑,๕๐๐ เมตร กับทางหลวงแผ่นดินหมายเลข ๓๓๗๖ เส้นขนานระยะ ๑,๕๐๐ เมตร กับศูนย์กลางทางหลวงแผ่นดินหมายเลข ๓๖ ถนนสาย ญ ๑๔ ฟากตะวันออก ทางหลวงแผ่นดินหมายเลข ๓๖ ฟากใต้ ทางหลวงแผ่นดินหมายเลข ๓๑๙๑ ฟากตะวันออก และเส้นขนานระยะ ๓๐๐ เมตร กับศูนย์กลางทางหลวงแผ่นดินหมายเลข ๓๖

ด้านตะวันออก จดเส้นขนานระยะ ๕๐๐ เมตร กับถนนสาย ญ ๑๗ เส้นขนานระยะ ๕๐๐ เมตร กับถนนสาย ญ ๒๒ ถนนสาย ฅ ๒๓ ฟากตะวันตก ถนนมาบยา ฟากเหนือ เส้นขนานระยะ ๕๐๐ เมตร กับศูนย์กลางถนนสุขุมวิท ๒๓ ทางหลวงแผ่นดินหมายเลข ๓ (ถนนสุขุมวิท) ฟากใต้ ถนนสุสานมาบตาพุด ฟากตะวันตก เส้นขนานระยะ ๖๕๐ เมตร กับศูนย์กลางทางหลวงแผ่นดินหมายเลข ๓ (ถนนสุขุมวิท) และเส้นขนานระยะ ๕๐๐ เมตร กับศูนย์กลางถนนมาบตาพุด - หาดทรายทอง

ด้านใต้ จดขายฝั่งทะเลอ่าวไทย เขตอุตสาหกรรมตามประกาศคณะกรรมการ  
การนิคมอุตสาหกรรมแห่งประเทศไทย เรื่อง การเปลี่ยนแปลงเขต เขตอุตสาหกรรมทั่วไปนิคมอุตสาหกรรมมาบตาพุด  
(ฉบับที่ ๖) ลงวันที่ ๒๔ มีนาคม ๒๕๕๒ และเขตส่งเสริมเศรษฐกิจพิเศษ : นิคมอุตสาหกรรมเอ็กโกระยอง จังหวัดระยอง

ด้านตะวันตก จดเส้นตรงที่ลากต่อจากชายฝั่งทะเลอ่าวไทย ไปทางทิศเหนือ  
จนบรรจบกับทางหลวงแผ่นดินหมายเลข ๓๓๙๒ ทางหลวงแผ่นดินหมายเลข ๓๓๙๒ ฟากใต้ ถนนเทศบาล ๕๘  
ฟากตะวันออก ทางหลวงชนบท รย. ๑๐๓๕ ฟากใต้ เส้นขนานระยะ ๕๐๐ เมตร กับศูนย์กลางถนนเทศบาล ๕๘  
เส้นตั้งฉากกับทางหลวงแผ่นดินหมายเลข ๓ (ถนนสุขุมวิท) ที่จุดซึ่งอยู่ห่างจากทางหลวงแผ่นดินหมายเลข ๓  
(ถนนสุขุมวิท) บรรจบกับถนนเทศบาล ๕๘ ไปทางทิศตะวันออกเฉียงเหนือตามแนวทางหลวงแผ่นดินหมายเลข ๓  
(ถนนสุขุมวิท) เป็นระยะ ๕๐๐ เมตร เส้นขนานระยะ ๑,๒๐๐ เมตร กับศูนย์กลางทางหลวงแผ่นดินหมายเลข ๓  
(ถนนสุขุมวิท) เขตส่งเสริมเศรษฐกิจพิเศษ : ศูนย์นวัตกรรมดิจิทัลและเทคโนโลยีขั้นสูงบ้านฉาง จังหวัดระยอง  
เขตป่าสงวนแห่งชาติ ป่าเขาห้วยมะหาด ป่าเขานั่งยอง และป่าเขาครอก เส้นขนานระยะ ๔,๐๐๐ เมตร กับศูนย์กลาง  
ทางหลวงแผ่นดินหมายเลข ๓ (ถนนสุขุมวิท) ทางหลวงพิเศษระหว่างเมืองพัทยา - มาบตาพุด ฟากตะวันออก  
เขตปฏิรูปที่ดินเพื่อเกษตรกรรมตามพระราชกฤษฎีกากำหนดเขตที่ดิน ในท้องที่ตำบลบึง อำเภอสรีราชา  
ตำบลตะเคียนเตี้ย ตำบลเขาไม้แก้ว ตำบลหนองปลาไหล ตำบลโป่ง ตำบลห้วยใหญ่ อำเภอบางละมุง และตำบล  
พลูตาหลวง อำเภอสัตหีบ จังหวัดชลบุรี ให้เป็นเขตปฏิรูปที่ดิน พ.ศ. ๒๕๓๗ อ่างเก็บน้ำคลองบางไผ่ ฝั่งใต้  
และเส้นขนานระยะ ๕๐๐ เมตร กับริมอ่างเก็บน้ำคลองบางไผ่

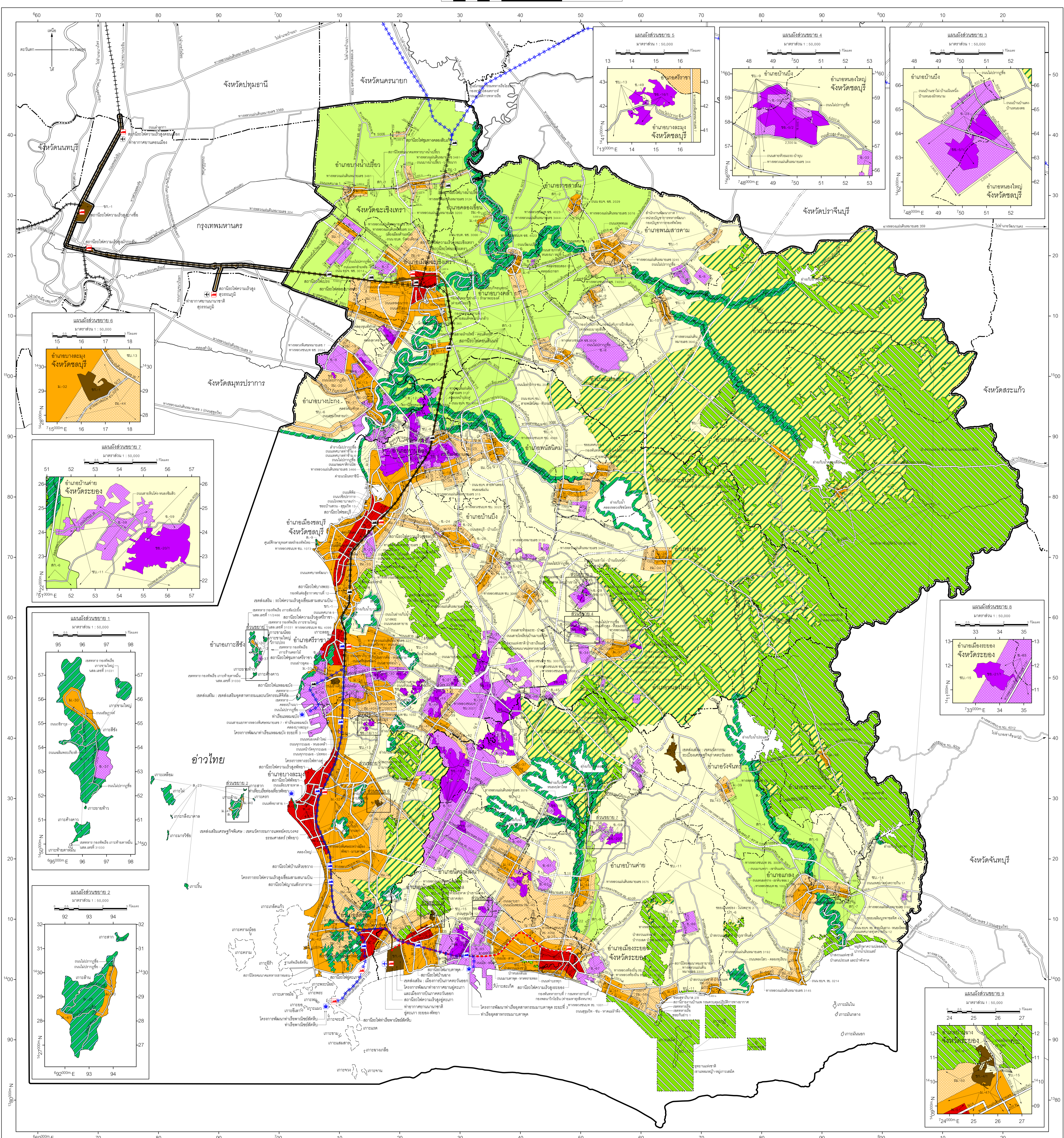
ทั้งนี้ ยกเว้นบริเวณ ขอ. - ๒๑/๑ ที่กำหนดไว้เป็นสีม่วง

แผนผังการใช้ประโยชน์ที่ดินท้ายประกาศคณะกรรมการนโยบายเขตพัฒนาพิเศษภาคตะวันออก  
เรื่อง แผนผังการใช้ประโยชน์ที่ดิน และแผนผังการพัฒนาโครงสร้างพื้นฐานและระบบสาธารณูปโภค เขตพัฒนาพิเศษภาคตะวันออก (ฉบับที่ 3)

พ.ศ. 2565

มาตราส่วน 1 : 200,000

0 5 10 20 30 กิโลเมตร



**เครื่องหมาย**

<ul style="list-style-type: none"> <li>แนวเขตพื้นที่เขตพัฒนาพิเศษภาคตะวันออก</li> <li>เขตจังหวัด</li> <li>เขตอำเภอ</li> <li>แนวเขตป่าสงวนแห่งชาติ แนวเขตอุทยานแห่งชาติ</li> <li>แนวเขตอุทยานแห่งชาติ แนวเขตรักษาพันธุ์สัตว์ป่า</li> <li>เขตทหาร</li> <li>ถนนเดิม</li> <li>ถนนเดิมขยาย</li> <li>ถนนโครงการ</li> <li>ทางรถไฟ</li> <li>ทางรถไฟทางคู่ ทางสาม</li> <li>แม่น้ำ คลอง ห้วย</li> <li>อ่างเก็บน้ำ เขื่อน มีง</li> <li>คลองส่งน้ำ คลองระบายน้ำ</li> <li>เมฆ</li> </ul>	<ul style="list-style-type: none"> <li>ท่าอากาศยานเดิม</li> <li>ท่าเรือเดิม</li> <li>สถานีรถไฟเดิม</li> <li>โครงการปรับปรุงท่าอากาศยาน</li> <li>โครงการปรับปรุงท่าเรือ</li> <li>โครงการปรับปรุงสถานีรถไฟ</li> <li>โครงการก่อสร้างสถานีรถไฟ</li> <li>โครงการก่อสร้างสถานีรถไฟความเร็วสูง</li> <li>โครงการรถไฟทางคู่</li> <li>โครงการรถไฟความเร็วสูง</li> </ul>	<ol style="list-style-type: none"> <li>1. เขตสีแดง</li> <li>2. เขตสีส้ม</li> <li>3. เขตสีส้มอ่อนมีจุดสีขาว</li> <li>4. เขตสีน้ำตาล</li> <li>5. เขตสีม่วง</li> <li>6. เขตสีม่วงอ่อนมีจุดสีขาว</li> <li>7. เขตสีเหลืองอ่อน</li> <li>8. เขตสีเขียวอ่อน</li> <li>9. เขตสีเขียวเข้มเส้นแดงสีเขียว</li> <li>10. เขตสีเขียวมีเส้นแดงสีฟ้า</li> <li>11. เขตสีเขียวอ่อนมีเส้นแดงสีขาว</li> </ol>	<ul style="list-style-type: none"> <li>พื้นที่ประเภทอุตสาหกรรม</li> <li>พื้นที่ประเภทชุมชนเมือง</li> <li>พื้นที่ประเภทของรับการพัฒนาเมือง</li> <li>พื้นที่ประเภทเขตส่งเสริมเศรษฐกิจพิเศษเพื่อกิจการพิเศษ</li> <li>พื้นที่ประเภทเขตส่งเสริมเศรษฐกิจพิเศษเพื่อกิจการอุตสาหกรรม</li> <li>พื้นที่ประเภทเขตอุตสาหกรรม</li> <li>พื้นที่ประเภทเขตเศรษฐกิจพิเศษ</li> <li>พื้นที่ประเภทส่งเสริมเกษตรกรรม</li> <li>พื้นที่ประเภทที่พระราชกฤษฎีกากำหนดให้เป็นเขตปฏิรูปที่ดิน</li> <li>พื้นที่ประเภทที่ส่งเสริมการรักษาดูแลสิ่งแวดล้อม</li> <li>พื้นที่ประเภทอนุรักษ์ป่าไม้</li> </ul>
---	---	---	--

แผนผังการใช้ประโยชน์ที่ดิน เขตพัฒนาพิเศษภาคตะวันออก (ฉบับที่ 3)

(นางธัญจิรา อิ่มทอง)  
รองเลขาธิการ

(นางศุภมาส ภิรมย์รัตน์)  
ผู้อำนวยการบริหารและผังเมือง  
กรมส่งเสริมการค้าระหว่างประเทศ  
กระทรวงพาณิชย์